

# 大井ふ頭中央海浜公園ホッケー競技場 事業計画書 概要版

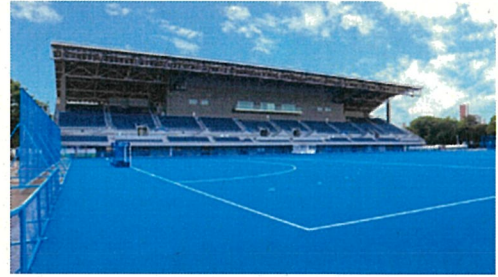
## 1. 基本的事項

### ■管理運営にあたっての視点・考え方

・大井ふ頭中央海浜公園ホッケー競技場（以下、当施設）は、東京2020大会におけるホッケー競技会場として整備された新規恒久施設です。今後、ホッケー競技の普及・振興の拠点として活用されるとともに、都民等が多様な種目のスポーツを実践する場となることも期待される施設であると理解しています。

・東京都が策定した「新規恒久施設の施設運営計画」に定められている施設活用方針や利用目標値の達成に向け、コンソーシアム各団体のノウハウを活かした事業に取り組みます。

・「東京都スポーツ推進総合計画」や「TOKYOスポーツレガシービジョン」をはじめとする上位計画の内容を踏まえ、都民のスポーツ実施率向上への寄与や、周辺施設や関係諸団体と連携した戦略的な当施設の利活用を目指して、事業に取り組みます。



◆ホッケー競技場メインピッチ

### ■数値目標

・当施設がホッケー競技の普及・振興を目的に建設されたハイレベルのホッケー競技場であることを踏まえ、ホッケー競技の大会利用数について、都の定める年間23大会を上回る、年間24大会の誘致を目標とします。

・規模の大きい大会利用や、多様な利用による稼働率向上により、都の定める年間利用者数20万人の達成を目指します。

・ホッケーの合宿利用について、年間20回の利用を呼び込むことを目標とします。

・稼働率向上にあたっては、平日日中の稼働率向上が課題となる見込みですが、都内の大学や高等学校等の部活動利用や体育大会利用を誘致したり、社会人クラブチームの平日夕刻以降の利用を積極的に誘致したりすることで、稼働率向上をはかっていきます。

## 2. 施設の貸出に関する事項

### ■施設提供について

・大会開催のある土曜・日曜・国民の祝日に関する法律に規定する休日については、2時間早めて午前7時から開場し利用可能とします。

・利用料金は、近隣の類似施設である駒沢オリンピック公園総合運動場第一球技場の現行の利用料金を参考とし、これに準じた形で定めます。

・スポーツ利用か否か、水栓を使用し散水を行うか否か、観客から入場料を徴収するか否かによって、それぞれ別料金を設定します。

### ■利用調整について

・東京都体育施設条例に基づき、公平・公正な手続きを踏んで利用受付を行います。

・利用申請が重複した場合には、東京都体育施設条例等の都の定める基準に基づき、明確な基準のもとで優先順位を判断し、申請の承認を行います。

・優先順位の判断が難しい場合には、申請者の希望を聞き取ったうえで、利用調整を行います。

### ■利用案内・受付案内について

・誰もが理解できる、明快な施設案内、施設説明を心掛けます。

・ホームページ及びパンフレットを作成し、利用方法、予約方法、開場時間、料金体系、減免に関する事項などの情報が利用者にわかりやすく伝わるような内容・構成とします。



### 3. 指定管理者が実施する事業に関する事項

#### ■スポーツ振興事業

- ・「東京都スポーツ推進総合計画」の趣旨に則り、「スポーツの力で東京の未来を創る」という基本理念に基づき、スポーツ振興につながる事業を展開します。
- ・ホッケーの競技力向上や普及・振興の場となるよう、ホッケー教室やホッケーの審判・競技役員講習会を開催します。
- ・タッチラグビー体験会など、ホッケー以外の競技についても普及・振興事業を行います。
- ・当施設の多様な活用策として、パラスポーツの普及・振興の場としても活用を計画しています。

#### ■スポーツの日記念事業

- ・国民の祝日「スポーツの日」に合わせ、毎年イベントを開催します。
- ・スポーツにあまり親しみがない人でも楽しく参加できるスポーツ体験プログラムを展開し、参加者が積極的にスポーツに関わる機運を高揚するようなイベントとします。
- ・東京2020大会の競技会場となったメモリアル施設であることから、大会レガシーや記念品について展示・公開するメモリアルギャラリーを同時開催します。
- ・当施設の認知度向上を目的として、施設の一般開放を行います。

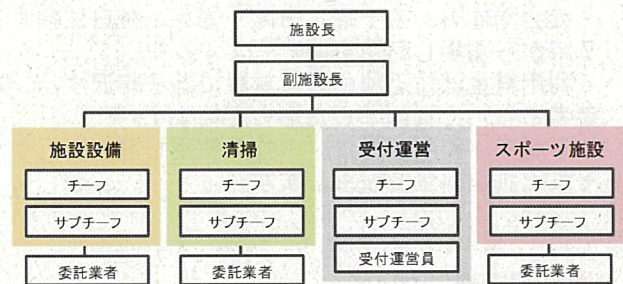
#### ■自主事業・周辺連携事業・利用者サービス

- ・施設の多目的利用を促進する目的の自主事業として、「フォトウェディング」を企画します。
- ・当施設の団体利用者に対して、希望に応じて、大井スポーツセンター2階のレストランの貸切サービスや、同レストラン厨房で調理したお弁当の仕出しサービスなど、大井ふ頭中央海浜公園と連携した事業を行います。
- ・桜花期など大井ふ頭中央海浜公園がにぎわう季節に、施設ガイドツアーなど施設の周知・ホッケー競技の普及・振興につながるイベントを開催します。
- ・大勢の観客の入場も想定した、キッチンカー、自動販売機、ケータリングサービスなど飲食サービスを提供します。

### 4. 組織体制および施設の維持管理

#### ■組織・人員体制

- ・大井ふ頭中央海浜公園と一体的な管理を行い、スケールメリットを活かした管理組織体制とします。
- ・コンソーシアムのノウハウを活かし、スポーツ施設の適切なメンテナンス、公共施設として公平・公正な取扱い、安全管理の徹底を行います。
- ・ケガや急病の発生に備え、一次救命措置の知識のある職員を配置し、適切に対処ができる体制を整えます。
- ・震災発生時には利用者の安全確保や避難誘導を行うとともに、メインピッチの多目的室を帰宅困難者の一時滞在施設としてすみやかに運営できるよう、対応を想定した体制を常時整えます。



◆人員体制図

#### ■維持管理における取組み内容

- ・予防保全によるライフサイクルコストの低減を基本的な考え方とし、丁寧な日常的なメンテナンスをする維持管理を実施します。
- ・年間事業計画に基づいて事業を進め、PDCAサイクルを着実に遂行し、次年度の計画に際しては前年度の実績を踏まえて改善策を講じる仕組みをとります。