

## 施設利用に関するお願い

## 山野美容芸術短期大学 体育館の利用について

## 1 当日の利用手続き

- ・当日は、管理棟受付（地下1階）にお越しの上、「T O K Y Oスポーツ施設サポーターズ事業施設利用申請書」を必ず持参の上、受付に提示してください。提示がない場合は、当事者の確認ができませんので、当施設を利用できないことがあります。
- ・利用後は管理棟受付（地下1階）に必ず報告をしてお帰りください。
- ・当日、やむを得ない事情により利用を中止する場合は、下記「当日の問合せ先」にご連絡ください。無断で利用をしなかった場合は、今後の利用を停止することがあります。

## 2 施設の利用方法

- ・施設の利用に際しては、受付係員の指示に従ってください。理由なく係員の指示に従わない場合、その施設の利用に関し著しく迷惑な行為等をした場合は、その後の利用をお断りすることがあります。
- ・駐車場（8台：無料）、駐輪場はご利用いただくことができますが、満車の場合がありますのでご了承ください。近隣店舗等に駐車はしないでください。
- ・施設内に更衣室、シャワー室はございません。体育館内のどん帳裏等で着替えていただくことは可能です。
- ・利用可能な施設、フロアー等以外への立ち入りはご遠慮ください。
- ・ご利用の際は、スポーツシューズ（室内用）に履き替えてください。土足及びはだしの使用は固く禁じます。
- ・荷物は体育館内にて自己管理をお願いいたします。貴重品やお荷物の盗難紛失等については一切の責任を負いません。
- ・雨傘は傘立てに保管し、体育館内には持ち込まないでください。
- ・下記の競技用具を無料でご利用いただくことができます。収納先が不明な場合は管理棟受付（地下1階）にお問い合わせください。
- ・競技用具は利用者が利用時間内に設置及び収納をしてください。

## 《貸出競技用具》

競技	競技用具	数量
バスケットボール	ゴール（備付）	大コート1セット 小コート2セット
バレーボール	支柱・ネット	2セット
バドミントン	支柱・ネット	3セット
卓球	卓球台	8台

- ・利用後は利用時間内に必ず原状に復し、体育館はモップ等で床の清掃をお願いします。なお、原状回復されていないときは、今後利用ができなくなる場合があります。
- ・体育館内への飲み物は、ペットボトル又はフタのできる容器を使用してください。体育館内での食事（ガムを含む）は固く禁じます。
- ・キャンパス内の食堂、購買等は、土日祝は休館となっておりますが、自動販売機（飲料）はございます。
- ・体育館内での食事は禁止ですが、学生ラウンジで食事をとっていただくことができます。
- ・キャンパス内は禁煙となります。
- ・施設内での飲酒はご遠慮ください。
- ・近隣住民の方の迷惑とならないよう騒音等にご配慮ください。
- ・利用者が出したゴミ等は、利用団体が持ち帰ってください。
- ・救急用品等をご持参ください。緊急対応が必要な場合は、下記「当日の問合せ先」にご連絡ください（AEDは講義棟入口にあります。）。
- ・「だれでもトイレ」は体育館出入口付近のトイレの向かい側にあります。
- ・利用にあたっては、本事業HP（<https://www.sports-tokyo.info/facility-supporters/>）に記載されている「TOKYO スポーツ施設サポーターズ事業施設の利用に関する条件」に従ってください。
- ・本施設の利用にふさわしくないと認めた者（団体）に対しては、一定期間利用を停止することがあります。
- ・利用者が利用申込書に記載された内容以外で利用した場合は、利用承認を取り消すことがあります。

<当日の問合せ先>

山野美容芸術短期大学 管理棟受付

TEL 042-677-0111

住所：八王子市鎌水 530 番地 管理棟地下 1 階

## 施設概要（山野美容芸術短期大学）



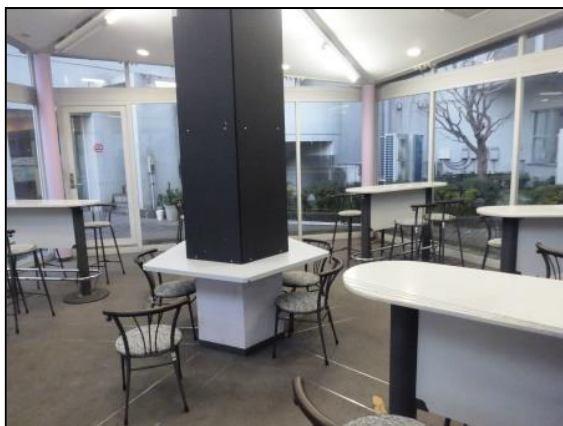
管理棟入口



管理棟受付（地下1階）



体育館への動線



学生ラウンジ